

Dia 04.11.2020 Figueirópolis - Tocantins

A Secretaria Municipal da Saúde de Figueirópolis (TO) vem monitorando diariamente a situação epidemiológica de COVID-19 por meio da Vigilância Epidemiológica. No dia 08/05/2020, tivemos o primeiro caso confirmado. Este boletim apresenta as análises da situação epidemiológica atualizada dos casos confirmados. Os dados apresentados são preliminares e sujeitos a alterações.

Informações sobre a doença

A COVID-19 é uma doença causada pelo novo coronavírus, descoberto em 31/12/19 após casos registrados na China, foi posteriormente denominado SARS-CoV-2. De acordo com a Organização Mundial de Saúde, a maioria (cerca de 80%) dos pacientes com COVID-19 pode ser assintomática (sem sintomas) ou oligossintomática (poucos sintomas), e aproximadamente 20% dos casos detectados requer atendimento hospitalar por apresentar dificuldades respiratórias, dos quais aproximadamente 5% podem necessitar de suporte ventilatório.

O vírus SARS-CoV-2 é transmitido de pessoa a pessoa, por meio de gotículas de saliva ou secreção nasal quando uma pessoa infectada tosse ou espirra. No momento não existem vacinas ou tratamentos específicos para a COVID-19, embora existam muitas pesquisas em andamento.

O período de incubação é o tempo que leva para os primeiros sintomas aparecerem desde a infecção por coronavírus, que pode ser de 2 a 14 dias, em geral de 5 dias.

Recomenda-se o isolamento domiciliar de todos os casos suspeitos ou confirmados de COVID-19, bem como seus contactantes domiciliares, por 14 dias após o início dos sintomas. Esse tempo de isolamento deverá ser ampliado caso um contactante domiciliar venha apresentar sintomas.

O período de transmissão do SARS-CoV-2 não está totalmente elucidado, a pessoa infectada pode transmitir a doença durante o período sintomático, é sugerido que a transmissão também possa ocorrer mesmo sem o aparecimento de sinais e sintomas.

#UseMascara #FiqueEmCasa

DÚVIDAS: (63) 3374-1697 / (63) 3374-1207 / (63) 9 9282-7451

Os **sintomas** mais comuns são:

- Febre E
- Tosse OU
- Dificuldade para respirar
- Entre outros sintomas gripais

Se aparecerem os sintomas ligue para 136 ou procure um posto de saúde

Fonte: Ministério da Saúde

COVID-19 é uma doença respiratória nova que foi identificada pela primeira vez em Wuhan, na China. **Atualmente, a transmissão se dá principalmente de pessoa a pessoa.**



*Os sintomas podem aparecer entre **1 e 12 dias** após a exposição ao vírus.



Quem tem maiores riscos de ter a doença agravada?

- Adultos com mais de 60 anos
- Pessoas com doenças preexistentes, como diabetes e cardiopatias



Como a doença é transmitida?

- Pelo contato pessoal próximo com pessoas infectadas ou por meio de tosse ou espirro de pessoas infectadas.
- Ao tocar objetos ou superfícies contaminadas e em seguida tocar a boca, nariz ou olhos.



Até o momento, não há vacina nem tratamento específico, somente tratamento de sintomas. Os casos graves podem precisar de oxigênio suplementar e ventilação mecânica.

Fonte: OPAS/BRASIL

#UseMascara #FiqueEmCasa

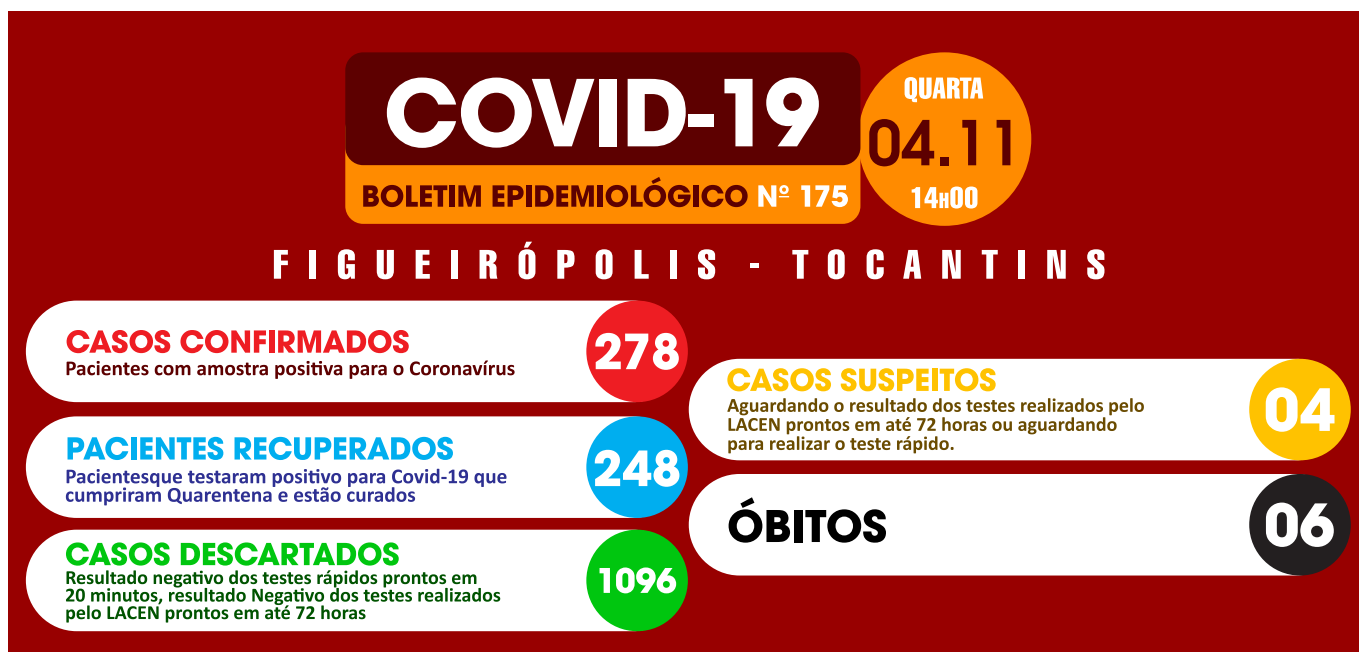
DÚVIDAS: (63) 3374-1697 / (63) 3374-1207 / (63) 9 9282-7451

Situação Epidemiológica Coronavírus no Tocantins

A Secretaria de Estado da Saúde (SES) informa que nesta quarta-feira, 04 de novembro, foram contabilizados 325 novos casos confirmados para Covid-19. Deste total, 108 foram registrados nas últimas 24 horas e o restante por exames coletados em dias anteriores e que tiveram seus resultados liberados na data de ontem.

Desta forma, hoje o Tocantins registra um total de 236.293 pessoas notificadas com a Covid-19 e acumula 75.991 casos confirmados da doença. Destes, 64.690 pacientes estão recuperados e 10.196 estão ainda ativos (em isolamento domiciliar ou hospitalar), além de 1.105 óbitos.

Situação epidemiológica de Figueirópolis-TO



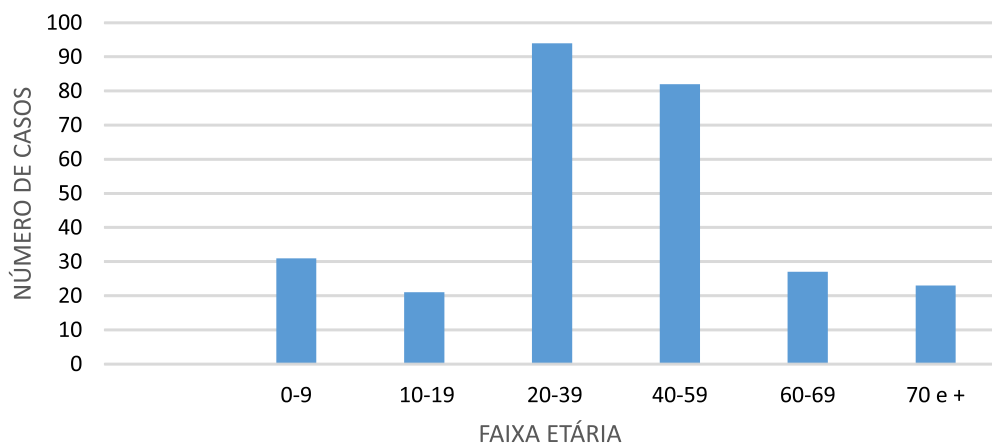
O Comitê Gestor de Prevenção ao Coronavírus de Figueirópolis informa que até às 14h desta quarta, 04, foram confirmados 02 novos casos de Covid-19 na cidade. Desta forma, Figueirópolis contabiliza nesta segunda, 278 casos confirmados, 248 casos curados, 1096 casos descartados, 04 casos suspeitos e 06 óbitos. Todos os casos confirmados, bem como casos suspeitos são acompanhados pela vigilância epidemiológica do município.

Dos Casos confirmados, 43,5% são do sexo masculino e 56,5% do sexo feminino. Na distribuição por faixa etária, 0-9 anos são 31 (11,2%) casos, 10-19 anos são 21 (7,6%) casos, 20-39 anos são 94 (33,8%) casos, 40-59 anos são 82 (29,5%) casos, 60-69 anos são 27 (9,7%) casos e 70 anos ou mais são 23 (8,3%) casos.

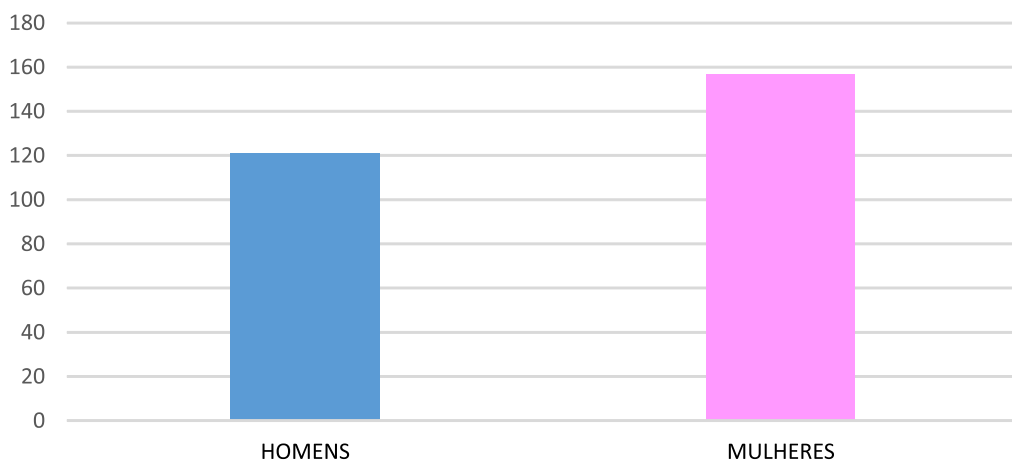
#UseMascara #FiqueEmCasa

DÚVIDAS: (63) 3374-1697 / (63) 3374-1207 / (63) 9 9282-7451

FAIXA ETÁRIA DOS PACIENTES CONFIRMADOS COM COVID-19 EM FIGUEIRÓPOLIS-TO

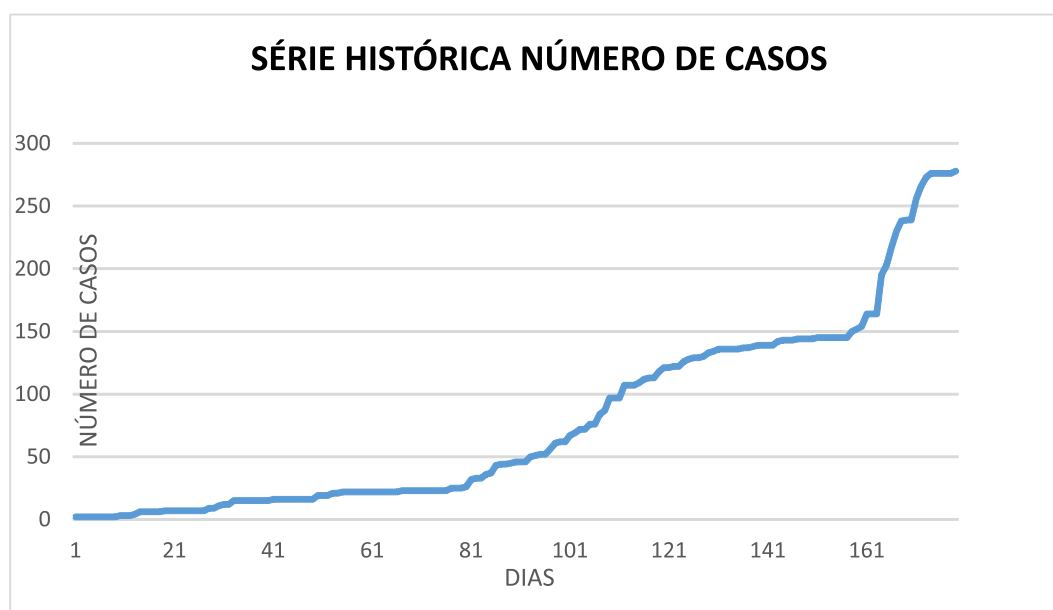


SEXO DOS PACIENTES COM COVID EM FIGUEIRÓPOLIS-TO (CASOS CONFIRMADOS)

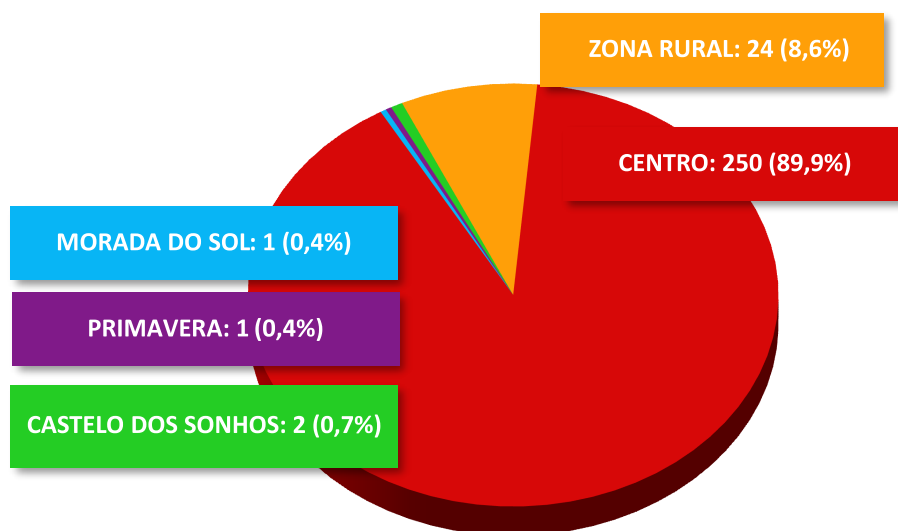


#UseMascara #FiqueEmCasa

DÚVIDAS: (63) 3374-1697 / (63) 3374-1207 / (63) 9 9282-7451



Distribuição de Casos Por Bairros



Cabe ressaltar que esses casos positivos aqui apresentados são aqueles que apresentaram sinais e sintomas e procuraram uma unidade de saúde local para atendimento médico. Conforme estudos, a maioria dos casos de COVID-19 é assintomática (sem sintomas) ou oligissintomática (poucos sintomas). A partir da confirmação dos casos, os contatos são investigados, monitorados e examinados.

A partir da suspeição e/ou confirmações dos casos, os pacientes que tiverem sintomatologia leve são colocados em isolamento domiciliar e monitorados via telefone, os moderados e graves necessitam de maiores cuidados, portanto devem ser encaminhados a unidades hospitalares de referência.

#UseMascara #FiqueEmCasa

DÚVIDAS: (63) 3374-1697 / (63) 3374-1207 / (63) 9 9282-7451

Medidas restritivas e ações preventivas

Motivado pelo aumento do número de casos de COVID-19 é pela consecução de critérios de revisão previstos nos decretos anteriores, aderindo às recomendações e políticas públicas Estadual e Federal, o poder público municipal emitiu o Decreto nº 913 que dispõe sobre as novas medidas restritivas no município.

Esses decretos Determina o uso de máscara de proteção facial enquanto perdurar a situação emergencial, restringe a venda de bebida alcoólica em bares, restaurantes entre outros. Flexibiliza atividades de cunho religioso, Leilões, Velórios, liberando as atividades desde que siga as instruções previstas em decreto.

Continuam suspensas as atividades em ambientes como praças esportivas, estádios, ginásios, quadras poliesportivas e qualquer outra que tenha uso de equipamentos compartilhados.

Capacidade de atendimento para casos moderados e graves de COVID-19

As unidades hospitalares e pré-hospitalares de Figueirópolis contam com os seguintes leitos:

- ✓ HPPF (Hospital De Pequeno Porte de Figueirópolis) – 05 leitos Clínicos, sem Respiradores.

Testes

Teste Rápido: Disponível no Município- Resultado em 20 MINUTOS. É feito através da coleta de sangue (furo no dedo) deve ser realizado a partir do 8º dia após o início de sintomas. A partir das amostras colhidas, é avaliada a presença de seus anticorpos: IgG e IgM.

SWAB NASO-ORROFARINGEO: Disponível para envio ao Laboratório Central do Estado-LACEN. Esse exame é feito através da coleta de secreções da boca e do nariz. O resultado é informado pelo LACEN em 72hrs.

Quaisquer dúvidas podem ser esclarecidas com a Vigilância Epidemiológica por meio dos números: (63) 3374-1697, (63) 3374-1207 e (63) 9 9282-7451.

#UseMascara #FiqueEmCasa

DÚVIDAS: (63) 3374-1697 / (63) 3374-1207 / (63) 9 9282-7451